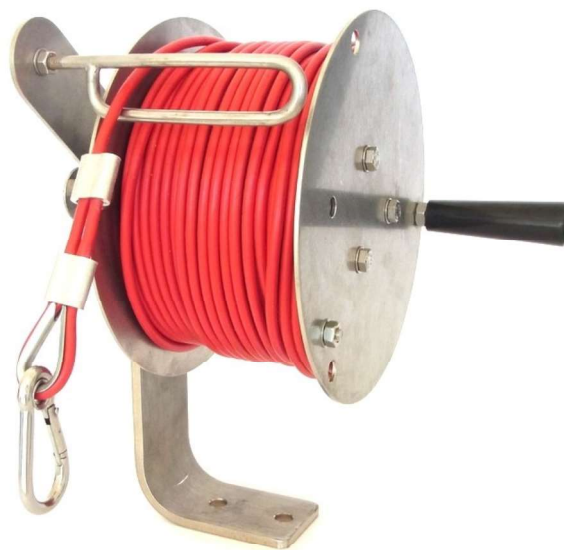


BOBINE DE CABO LANYARD

- ◆ CUBO GRANDE PARA ACOMODAR CABOS MENOS FLEXÍVEIS
- ◆ LEVE E COMPACTO
- ◆ CONSTRUÇÃO EM AÇO INOXIDÁVEL ROBUSTO
- ◆ TRAVÃO AJUSTÁVEL
- ◆ GUIA DE CABO OPCIONAL
- ◆ COMPLETAMENTE ISOLADO



Introdução

Válvulas de pit hidrantes devem ser equipadas com um método remoto de fecho de válvula em caso de emergência, que deve ser independente do sistema deadman. Um cabo lanyard é o método mais comum de se atingir este requisito.

Historia

Antigamente, os cabos lanyard eram arrumados no dispenser, embrulhando-os em volta dos suportes de metal, o que podia resultar em danos e cabos emaranhados ou dobrados. Em alternativa, os mesmos eram por vezes postos em bobines convertidas, feitas de alumínio ou bronze, o que no caso de haverem danos ou falhas, significava a substituição de peças bastante caras. A resistência rotacional era baixa e a bobine rodava descontroladamente, depositando cabo no chão. Iria também existir continuidade elétrica através da bobine, que poderia 'eletrocutar' o dispenser através do cabo lanyard, representando uma situação incontrolável e indesejável que só poderia ser ultrapassada isolando o suporte da bobine do ponto de montagem.

Esta Bobine de Cabo Lanyard foi desenvolvida através da eficaz Bobine de Conetividade, mas foi também especificamente redesenhada para ultrapassar certas lacunas.

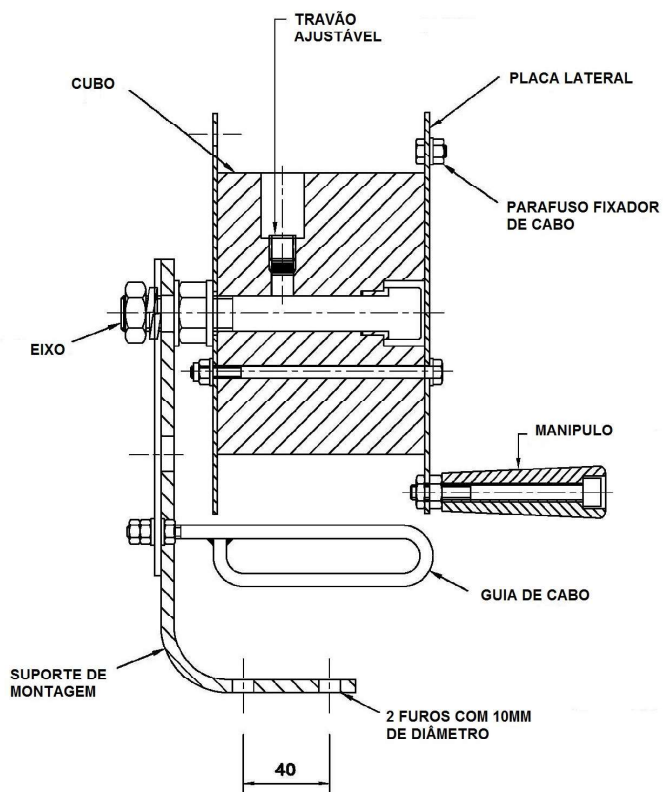
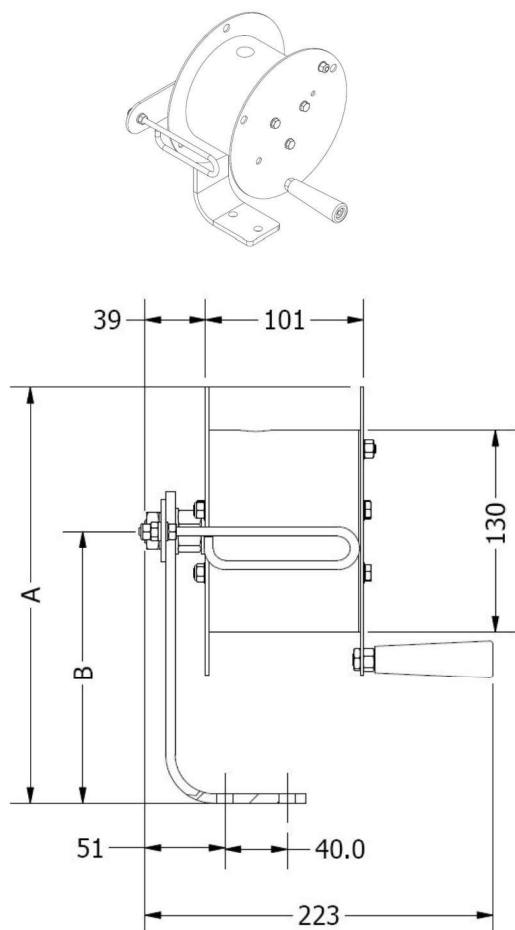
Descrição

Este cabo lanyard tem uma extensa vida operacional e pode facilmente ser completamente revisto. O cubo é feito de PVC rígido e o rolamento é assim livre de manutenção. Isto significa também que o cabo é completamente isolado do suporte da bobine, evitando assim que o dispenser seja eletricamente ligado à terra, sem o problema de isolar o suporte da bobine do seu ponto de montagem. É utilizado aço inoxidável para todos os outros componentes importantes. A bobine é também equipada com um travão ajustável para eliminar a possibilidade de ultrapassagem aquando da rebobinagem.

A bobine de cabo lanyard acomoda os tipos de cabo lanyard menos flexíveis com núcleo em aço. O cubo de grande diâmetro minimiza a tendência do cabo de ter sempre a forma de uma mola, permitindo que o cabo permaneça reto quando posto no chão, reduzindo a probabilidade de perigo. A bobine pode ser equipada com um guia de cabo ajustável opcional.

A bobine vem também equipada com um suporte de montagem maior, de modo a haver mais espaço de manobra aquando da rebobinagem. Pode levar até 20 metros de 5.5mm de cabo.

Desenho Geral



Dimensões	Posição de montagem baixa	Posição de montagem alta
A	203mm	268mm
B	110mm	175mm
Comprimento aproximado (incluindo guia de cabo) 220mm.		

Especificação

Capacidade: Cabo de 20 metros e 4.5mm de diâmetro

Material: Aço inoxidável tipo 304 com cubo em PVC rígido

Resistência Elétrica: Cubo e placas laterais completamente isoladas do Suporte de Montagem

Peso: 2.3 Kg (apenas bobine).

Encomendar:

Peça nº	Descrição
0100211022	Bobine de cabo lanyard, sem cabo
0100211013	Guia de cabo ajustável

CABO LANYARD E CLIPES



Como encomendar:

Peça nº	Descrição
0100212020.	Cabo Lanyard de 20 metros com clipe longo de 60mm (mostrado acima).
0100212002.	Cabo Lanyard, núcleo em aço galvanizado 6x19 e cobertura de PVC vermelho, ao metro.
0100213005.	Clipe Lanyard em aço inoxidável, de 60mm fechado.
0100213015.	Clipe Lanyard em aço galvanizado, giratório de 63mm.
0100213006.	Dedal Lanyard em aço inoxidável.
0100213007.	Ponteira L em alumínio.

